

RW/RWA/RWS

SIMEX
HEAVY MADE EASY



simex.it



SCIES À ROCHER

AUTO-NIVELANTES

RWS 400
RW 500
RWA 500



VRD



Mines et
carrières



Démolitions



Portuaire et
subaquatique



BTP



Infrastructures



Tunnelling



Agricole et
forestier



Recyclage



Router



Tranchée



Mini-pelles



Pelles



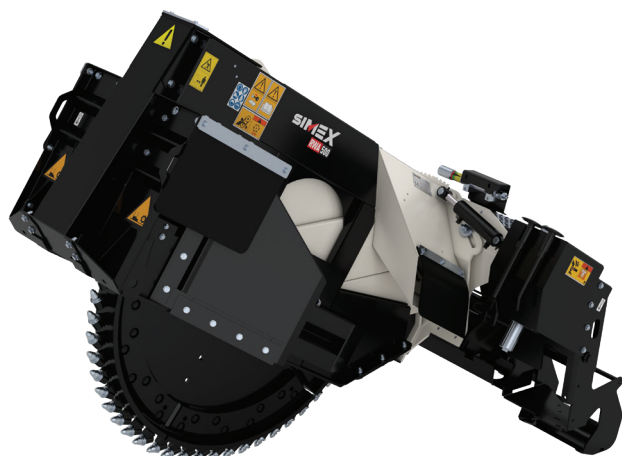
Compactes



Chargeuses

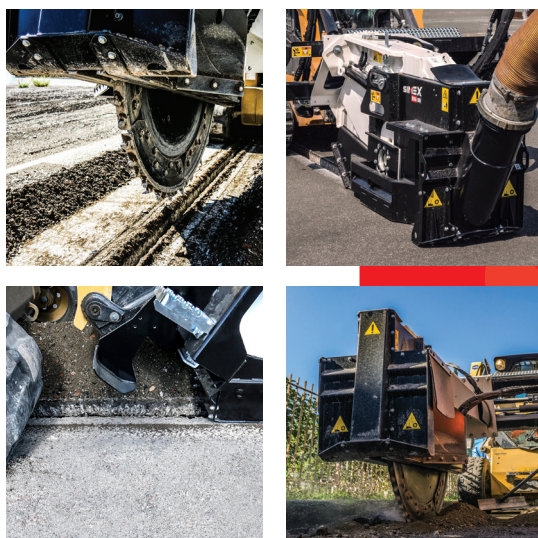


Tracto-pelles



Expressément conçues pour leur adaptation sur chargeuses compactes, les scies à rocher Simex RW et RWA permettent de traiter différentes surfaces dures, telles que l'enrobé, le béton et la roche et de réaliser des coupes et saignées étroites à section prédéfinie, des mini/micro tranchées pour les réseaux de fibre optique. La sécurité des personnes et de l'environnement est toujours garantie grâce à la protection totale du disque quelle que soit la profondeur de travail. Le système d'auto-nivellement garantit une profondeur de fouille constante et permet une visibilité totale sur le chantier en toutes conditions.

SIMEX **PERFORMER**
• brevet •



POINTS FORTS

- Fouille stable et propre
- Profondeur de travail constante
- Sécurité maximale
- Visibilité optimale pour l'opérateur
- Force de coupe élevée
- Stabilité et absence de vibrations

CARACTÉRISTIQUES TECHNIQUES		RWS 400	RW 500	RWA 500
Largeur de travail	mm inch	50-80-100-120 2-3-4-5	50-80-100-120 2-3-4-5	50-80-100-120 2-3-4-5
Profondeur de travail	mm inch	250-400 10-16	250-500 10-20	250-500 10-20
Réglage de profondeur		Hydraulica		
Déport latéral		Hydraulica		
Poids (1)	kg lbs	1100 2420	1275-1340 2800-2950	1300-1400 2860-3080
Débit hydraulique	l/min gpm	90-160 24-43	100-160 27-43	100-160 27-43
Pression hydraulique maxi	BAR psi	300 4350	300 4350	300 4350
Inclinaison latérale		●		●
Tapis convoyeur		□	□	□
Dispositif aspiration		□	□	□
Système de braquage		●		

● Standard □ En option

(1) Il incombe à l'installateur de vérifier que les caractéristiques techniques du porteur soient adaptées au poids et aux caractéristiques de l'équipement choisi.

Simex Srl décline toute responsabilité quant à l'utilisation des informations fournies. Sous réserve de modifications techniques.